



WIATA ALUMINIOWA URBI 2005 AL

WYPOSAŻENIE STANDARDOWE

materiał:

profile aluminiowe systemu URBI, lakierowane

pokrycie dachowe:

poliwęglan komorowy, przyciemniony

przeszklenie ścian:

szyby hartowane o grubości 8 mm

siedziska:

biała ławka z laminatu

WYPOSAŻENIE DODATKOWE - OPCJE

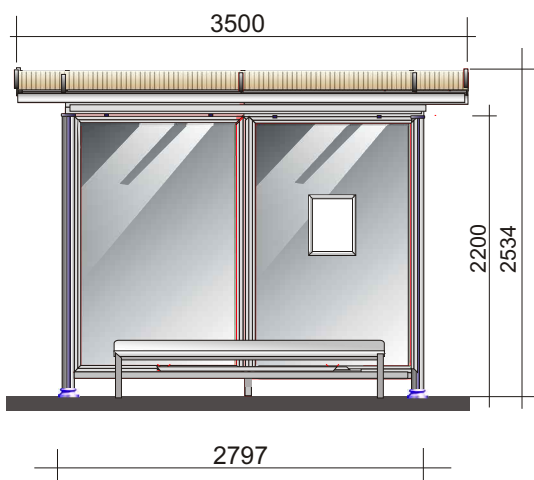
- indywidualne kolorowe foteliki z laminatu
- ławka z laminatu w kolorze białym lub żółtym
- znak przystanku
- słupek przystankowy z rozkładem jazdy i koszem na śmieci
- kosz na śmieci montowany do słupka wiaty lub wolnostojący
- ramka na rozkład jazdy A2, A3, A4
- napisy z nazwami przystanku
- aluminiowa gablotka ogłoszeniowa, podświetlana (format 0,7 x 1,0m)
- aluminiowa gablotka reklamowa podświetlana o formacie (1,2 x 1,8m)
- posadowienie- fundamenty prefabrykowane, punktowe

Do wiat serii URBI przystosowany jest kiosk typu EURO. Szczegółowy opis wiat i akcesoriów do wiat można znaleźć w informacji techniczno-handlowej. Wiat dostarczana jest w elementach

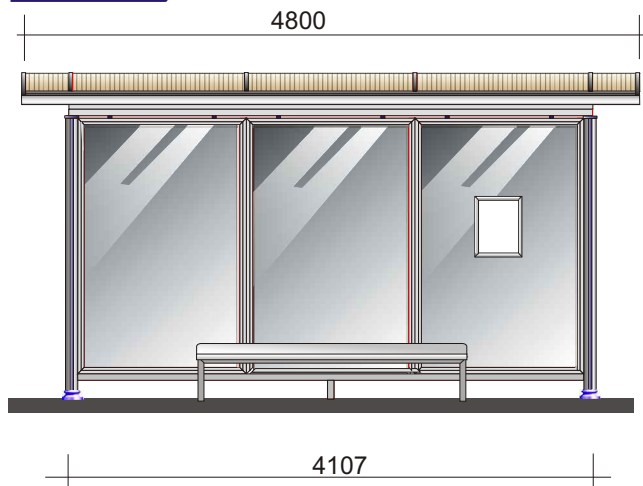
WIATY SERII URBI 2000 AL

PRAWA AUTORSKIE ZASTRZEŻONE

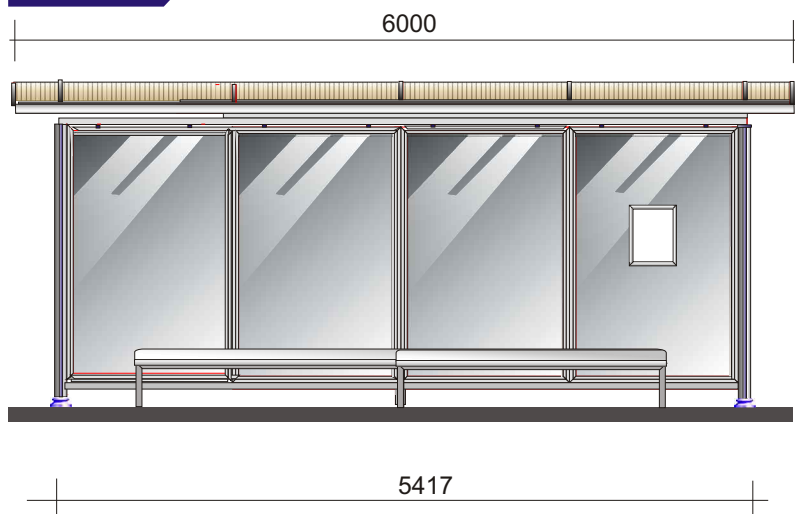
URBI 2003



URBI 2005



URBI 2007



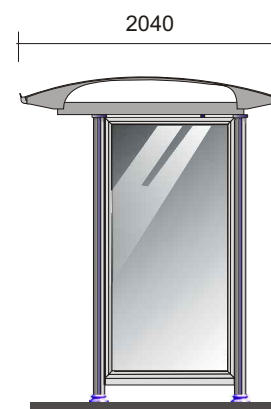
WERSJE ŚCIANEK BOCZNYCH



ścianka pełna



ścianka z gablotą



ścianka z cofniętym słupkiem

moduł = 1310 mm