



WIATA BETA 2005 ST

**WYPOSAŻENIE STANDARDOWE**

**materiał:**

profile stalowe, ocynkowane, lakierowane

**pokrycie dachowe:**

poliwęglan komorowy, przyciemniony

**przeszklenie ścian:**

szyby hartowane o grubości 8 mm

**siedziska:**

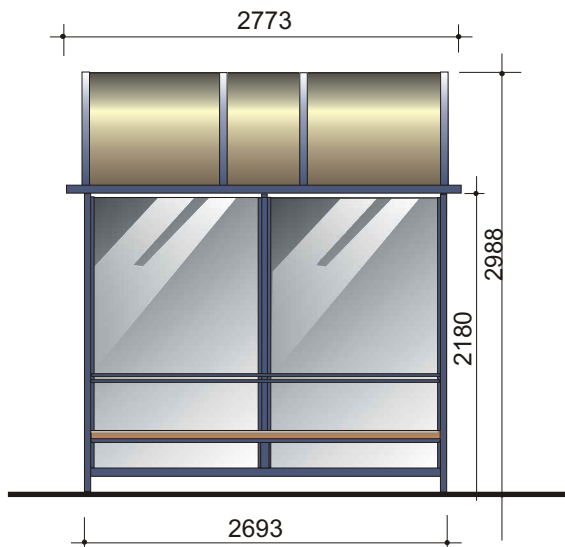
ławka drewniana

**WYPOSAŻENIE DODATKOWE - OPCJE**

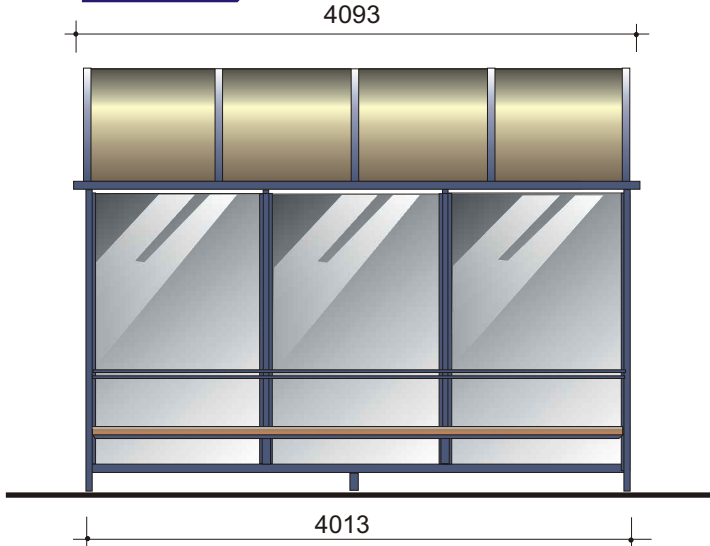
- indywidualne kolorowe foteliki z laminatu
- ławka z laminatu w kolorze białym lub żółtym
- znak przystanku
- słupek przystankowy z rozkładem jazdy i koszem na śmieci
- kosz na śmieci montowany do słupka wiaty lub wolnostojący
- ramka na rozkład jazdy A2, A3, A4
- napisy z nazwami przystanku
- aluminiowa gablotka ogłoszeniowa, podświetlana (format widocznym 0,7 x 1,0m)
- aluminiowa gablotka reklamowa podświetlana o formacie umownym plakatu (1,2 x 1,8m)
- posadowienie- fundamenty prefabrykowane, punktowe

Do wiat serii BETA przystosowany jest kiosk typu ALASKA. Szczegółowy opis wiat i akcesoriów dowiat można znaleźć w informacji techniczno-handlowej. Wiaty dostarczane są w elementach

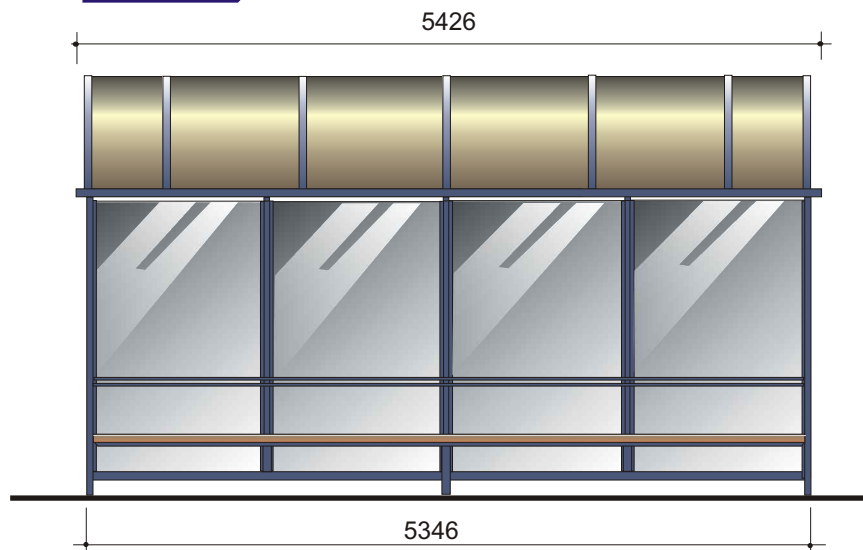
**BETA 2003**



**BETA 2005**



**BETA 2007**



**WERSJE ŚCIANEK BOCZNYCH**



ścianka pełna



ścianka z gąbłotą



ścianka z cofniętym słupkiem